



965.999€



# DUPLEX 2 CHAMBRES À LUXEMBOURG-GASPERICH À LUXEMBOURG

<https://idemmo.lu>

Spécialiste de l'immobilier au Luxembourg, l'agence idemmo Strassen vous présente en exclusivité cet appartement duplex très lumineux d'environ 93.09 m<sup>2</sup> se situant à Gasperich.

Au premier niveau, après le hall d'entrée vous trouverez un salon/séjour donnant sur une terrasse et un magnifique jardin de +- 50m<sup>2</sup> sans vis-à-vis et une cuisine indépendante entièrement équipée avec le débarras.

Au second niveau, une salle de bains rénovée récemment, deux belles chambres et un WC séparé, idéal pour une famille.

Au sous sol se trouve une cave de 23.92m<sup>2</sup> +/-.

Vous profiterez également d'un garage avec porte motorisée et un stationnement à l'extérieur.

L'immeuble construit en 1997 est composé de 4 lots.

Cet appartement dispose d'une entrée individuelle.

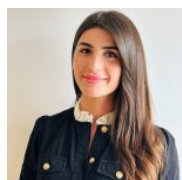
A proximité de toutes commodités, écoles, commerces, autobus, crèches, pharmacie et Cloche D'or.

L'appartement est vendu avec bail emphytéotique (bail jusque 2094).

Les frais d'intermédiation sont à la charge du vendeur.

N'hésitez pas à nous contacter pour plus d'informations.

Contactez nous au : 621 160 651[...]



**Catherine Esebua**

Agence de STRASSEN

+35226537621

- 2 chambres
- 1 salle de bain
- Appartement
- À vendre
- Disponible
- 93.09 m<sup>2</sup>

## Bases



**Catégorie:** À vendre

**Statut:** Disponible

**Salle de bain:** 1 salle de bain

**Superficie:** 93.09 m<sup>2</sup>

**Année de construction:** 1997

**Type:** Appartement

**Chambre:** 2 chambres

**Salle de douche:** 0 douche

**La taille du lot :** 93.09 m<sup>2</sup>

## Commodités et Caractéristiques

**Commodités:** Cave, Cuisine Independante, Hall, Installation Handicapes, Videophone, Volets Electriques

**Caractéristiques:** Chauffage Gaz, Jardin, Terrasse, Triple Vitrage

## Chauffage

**Chauffage Gaz:** Oui

**Eau Chaude:** Gaz

## Eco Energie

**Triple Vitrage:** Oui

## Energie

**Dpe Co2 Lettre:** E

**Dpe Date:** 2022-02-14

**Dpe Energie Lettre:** F

**Indice Co2:** E

**Indice Energetique:** F

**Peb Energie Lettre:** F

## Exterieur

**Jardin:** Oui

**Surface Jardin:** 50.00

**Terrasse:** Oui

## Parking

**Garages:** Oui

**Parking Ouvert:** Oui



---

## Confort

**Installation Handicapes:** Oui

**Volets Electriques:** Oui

---

## Info

**Disponibilite:** immédiate

**Exclusivite:** Oui

**Reference:** 20240627CE01

---

## Pieces

**Cave:** Oui

**Ch1:** Oui

**Ch2:** Oui

**Cuisine:** Oui

**Cuisine Independante:** Oui

**Salles De Bain:** Oui

**Sejour:** Oui

**Wc Separe:** Oui

---

## Securite

**Videophone:** Oui

---

## Détails

**CPE:** F

**Parking:** Parking Ouvert

