



745.000€



# MAISON INDIVIDUELLE AVEC FORT POTENTIEL À ESCH-SUR-ALZETTE

<https://idemmo.lu>

## MAISON INDIVIDUELLE AVEC FORT POTENTIEL

Nous vous proposons cette magnifique maison unifamiliale individuelle située dans un quartier résidentiel calme et prisé d'Esch-sur-Alzette. Cette maison de charme offre un potentiel exceptionnel pour les investisseurs ou les grandes familles grâce à ses deux entrées indépendantes, permettant ainsi la possibilité de diviser la propriété en deux logements distincts ou d'aménager un espace locatif séparé.

### Caractéristiques principales :

Surface habitable : 165 m<sup>2</sup>

Nombre de chambres : 4 chambres spacieuses

Salles de bain : 2 salles de bain

Cuisines : 2 cuisines équipées

Séjour : 2 espaces de vie

Jardin : petite cour intérieur avec potager , idéal pour les moments de détente en extérieur ainsi qu'un four à pizza

Garages : 2 garages fermés et un emplacement avec carpot

Sous-sol : 2 Grandes caves

Combles : 2 chambres aménagées pour ajouter une surface habitable supplémentaire

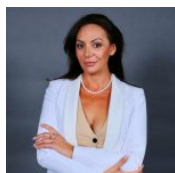
### Atouts supplémentaires :

Deux entrées indépendantes : Idéal pour un investisseur cherchant à louer une partie de la maison ou pour une grande famille souhaitant séparer les espaces de vie.

Proximité des commodités : Située à deux pas de la forêt communale pour les amoureux de la nature et à proximité immédiate d'une école, parfaite pour les familles avec enfants. De plus, la maison est bien desservie par les transports en commun et proche des commerces.

Rénovation à fort potentiel : Avec quelques travaux de modernisation, cette maison pourrait révéler tou[...]

- 4 beds
- 2 baths
- Maison
- À vendre
- Disponible
- 165.00 m<sup>2</sup>



**Murielle Oliveira**

Agence de FOETZ

+35226537621



---

## Bases

**Category:** À vendre

**Status:** Disponible

**Bathrooms:** 2 baths

**Area:** 165.00 m<sup>2</sup>

**Year built:** 1972

**Type:** Maison

**Bedrooms:** 4 beds

**Salle de douche:** 0 half baths

**Lot size:** 165.00 m<sup>2</sup>

---

## Commodités et Caractéristiques

**Commodités:** Bureau, Cave, Hall, Parlophone, Volets Roulants **Caractéristiques:** Jardin, Terrasse

---

## Exterieur

**Jardin:** Oui

**Terrasse:** Oui

---

## Parking

**Garages:** 2

**Parking Ouvert:** Oui

---

## Confort

**Volets Roulants:** Oui

---

## Info

**Disponibilite:** à convenir

**Exclusivite:** Oui

**Reference:** 20240925DP2|3

---

## Pieces



**Cave:** Oui

**Ch2:** Oui

**Salles De Bain:** 2

**Wc Separe:** Oui

**Ch1:** Oui

**Cuisine:** Oui

**Sejour:** Oui

---

## Securite

**Parlophone:** Oui

---

## Détails

**Parking:** Parking Ouvert

