



1.646.098€



# PENTHOUSE 3 CHAMBRES MONTÉE PILATE À LUXEMBOURG

<https://idemmo.lu>

Spécialiste de l'immobilier au Luxembourg, l'agence idemmo de Strassen vous présente ce magnifique penthouse de 3 chambres au sein d'une petite résidence de 3 unités à Luxembourg-ville.

Ce penthouse NEUF de 100 m<sup>2</sup> comprend :

- 3 chambres (configuration alternative : 2 chambres + bureau)
- 1 salle de bain avec wc
- 1 salle de douche
- salon/séjour spacieux et lumineux qui donne sur une terrasse de 28,73m<sup>2</sup>
- cuisine équipée haute de gamme
- finitions haut de gamme
- wc séparé pour les invités
- cave
- garage de 20m<sup>2</sup>

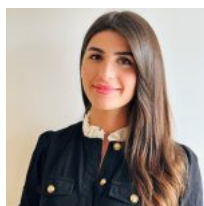
Situé dans une impasse, ce qui garantit la quiétude tout en étant proche des commerces et transports en commun.

Le confort de vie est le fil conducteur de ce penthouse, depuis la conception jusqu'à la réalisation.

Une visite vous permettra d'apprécier la qualité de la réalisation et des finitions.

Disponibilité immédiate !

Les frais d'intermédiation sont à charge du vendeur.[...]



**Catherine Esebua**

Agence de STRASSEN

+35226537621

- 3 beds
- 1 bath
- Appartement
- À vendre
- Disponible
- 100.00 m<sup>2</sup>



---

## Bases

**Category:** À vendre

**Status:** Disponible

**Bathrooms:** 1 bath

**Area:** 100.00 m<sup>2</sup>

**Year built:** 2024

**Type:** Appartement

**Bedrooms:** 3 beds

**Salle de douche:** 1 half bath

**Lot size:** 100.00 m<sup>2</sup>

---

## Commodités et Caractéristiques

**Commodités:** Ascenseur, Cave, Cuisine Independante, Hall, Pompe A Chaleur, Videophone, Volets Electriques

**Caractéristiques:** Chauffage Au Sol, Terrasse, Triple Vitrage

---

## Eco Energie

**Chauffage Au Sol:** Oui

**Triple Vitrage:** Oui

**Pompe A Chaleur:** Oui

---

## Energie

**Dpe Co2 Lettre:** C

**Indice Co2:** C

**Peb Energie Lettre:** B

**Dpe Energie Lettre:** B

**Indice Energetique:** B

---

## Exterieur

**Surface Terrasse:** 28.73

**Terrasse:** Oui

---

## Parking

**Garages:** Oui

---

## Confort

**Ascenseur:** Oui

**Volets Electriques:** Oui



---

## Info

**Disponibilite:** immédiate

**Exclusivite:** Non

**Reference:** 20240730CE01|2

---

## Pieces

**Cave:** Oui

**Ch2:** Oui

**Cuisine Independante:** Oui

**Salles De Bain:** Oui

**Wc Separe:** Oui

**Ch1:** Oui

**Cuisine:** Oui

**Salle De Douche:** Oui

**Sejour:** Oui

---

## Securite

**Videophone:** Oui

---

## Détails

**Exterior material:** B

